

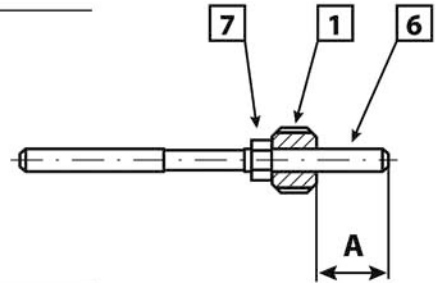
ПОРЯДОК УСТАНОВКИ РУЧЕК НА ДВЕРЬ

Шаг 1.

В створке двери просверлить необходимое количество отверстий D 9 мм. Расстояние между отверстиями должно равняться межосевому расстоянию ручки.

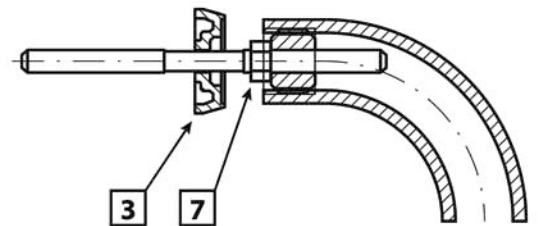
Шаг 2.

На шпильки 6 последовательно накрутить гайки 7 и вставки резьбовые 1. Выставить размер «А» в зависимости от толщины профиля (см. таблицу). Законтрить вставки резьбовые гайками. Инструмент — ключ гаечный S13.



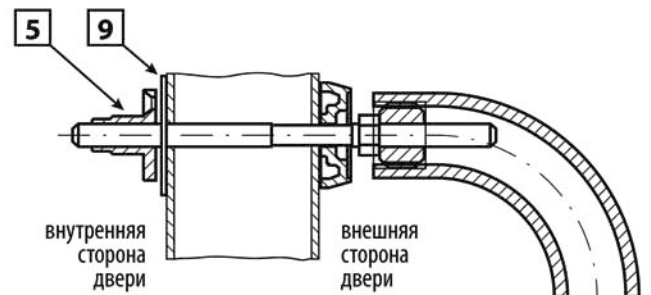
Шаг 3.

Подсобранные шпильки вкрутить в одну из ручек так, чтобы гайки 7 выступали за торцы ручек на 1...3 мм. Надеть на все шпильки втулки 3 (с круглым отверстием). Инструмент — ключ гаечный S13.



Шаг 4.

Вставить подсобранную ручку со втулками 3 в просверленные отверстия с наружной стороны двери. С внутренней стороны двери надеть на шпильки прокладки 9 и накрутить втулки 5. Затянуть втулки 5 до упора. Инструмент — ключ монтажный СТН-1406.07-01 или ключ гаечный S10.



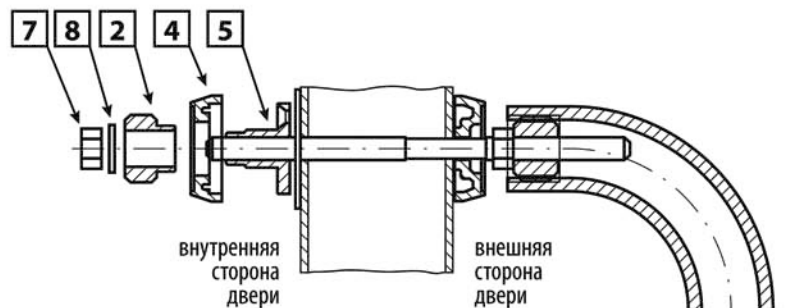
Примечания:

1. На этом этапе наружная ручка закреплена окончательно.
2. На дверях с высокой интенсивностью эксплуатации (до 4000 открываний в день) рекомендуем дополнительно стопорить втулку 5 винтом самонарезающим M4*16 через отверстия на фланце втулки. (Винты в комплект поставки не входят.)

Шаг 5.

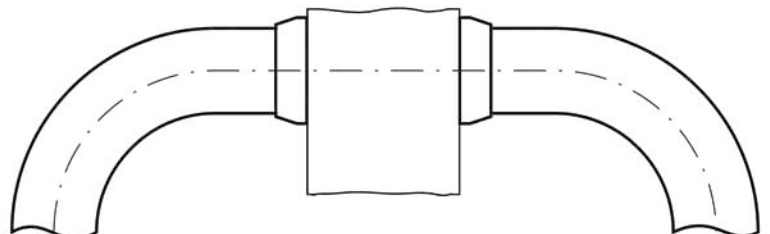
Надеть последовательно на каждую втулку 5: втулку 4, вставку резьбовую 2, шайбу 8. Навернуть на концы шпилек гайки 7 и затянуть до упора. Инструмент — ключ гаечный S13.

Внимание! После затяжки гаек 7 втулки 4 и вставки резьбовые 2 должны свободно вращаться на втулке 5.



Шаг 6.

Приставить внутреннюю ручку к вставкам резьбовым 2 и, попеременно вращая втулки 4, не допуская перекосов, притянуть ручку к полотну дверной створки до упора. Инструмент — ключ монтажный СТН-1406.07-01.



Монтаж завершен. Ручка готова к эксплуатации.